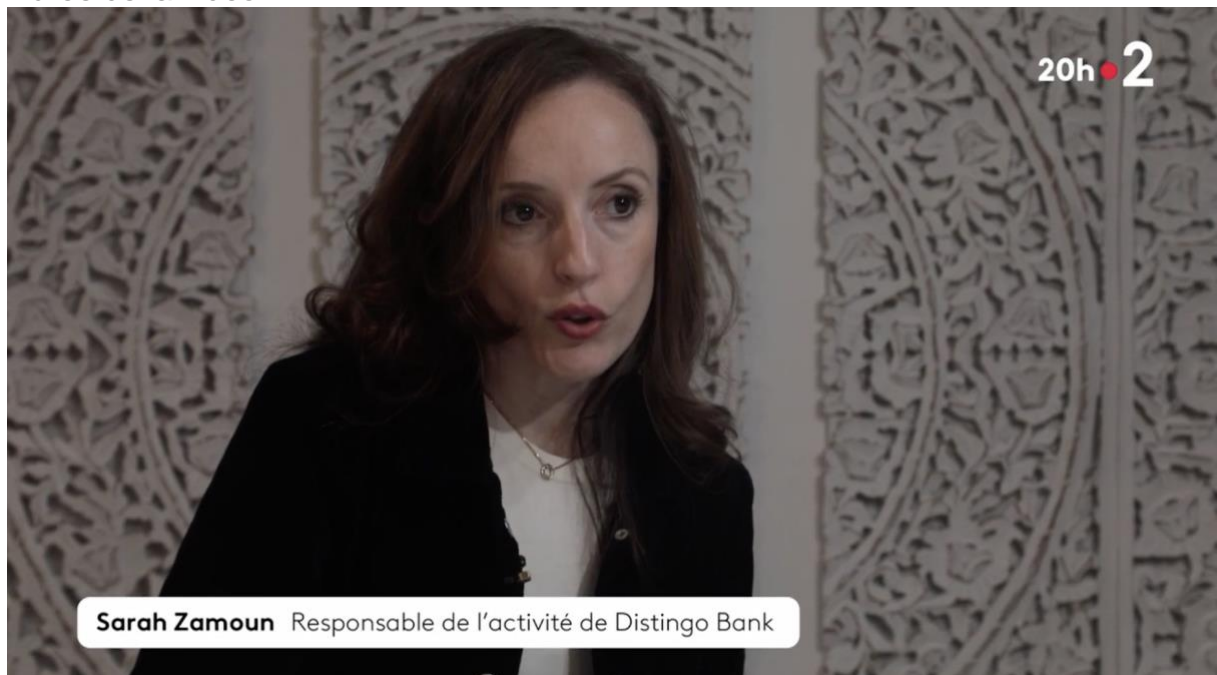


# 2

## Comptes à terme : la promesse d'un bon placement ?

Publié le 31/10/2023 21:30  
Durée de la vidéo : 1 min



Les épargnants français délaissent de plus en plus l'assurance-vie, mais les comptes à terme, eux, s'envolent. Le principe est de rémunérer l'argent de son compte courant en le bloquant pour une période donnée.

3,5% et même jusqu'à 5% de rendements sur les comptes à terme, soit des taux plus alléchants que les placements traditionnels. Elias a 1 500 euros à placer, et hésite à ouvrir un compte à terme. Après une estimation, il est convaincu, et préfère cela plutôt que de laisser sur le compte courant. Les comptes à terme sont un placement à taux fixe, avec un montant bloqué et des intérêts imposés à hauteur de 30%.

### Des placements dans le temps

Le placement est sans risque pour Sarah Zamoun, responsable de l'activité de Distingo Bank. *“C'est quelque chose qui est garanti pour le client. Il n'y a pas de variation possible. Il va récupérer son capital, plus le résultat de la rémunération à laquelle il va souscrire au départ”*, précise-t-elle. Il existe cependant des conditions, comme celui d'investir un minimum d'argent sur le compte pour obtenir un bon rendement. Pour les taux les plus alléchants, il faut être plus patient.